

BioStar 2 | VMS

AI와 VMS 혁신으로 여는 통합관제의 미래





차세대 통합관제 플랫폼의 혁신, 슈프리마 BioStar 2 VMS와 함께 안전한 보안환경을 구축하세요.

BioStar 2 VMS는 슈프리마의 출입통제 노하우와 AI 기반 영상 모니터링/분석 기술로 완성된 차세대 통합 관제 플랫폼입니다. 출입 통제 시스템과 AI 기반 영상 모니터링을 완벽하게 통합해 보안 운영의 효율성을 극대화하고, 실시간 위협 감지와 신속한 대응을 지원합니다. 직관적인 UI와 지능형 영상 분석 기능을 통해 운영 복잡성을 최소화하고, 각 산업군에 최적화된 맞춤형 보안 솔루션을 제공합니다. 영상과 출입통제의 새로운 패러다임을 제시하는 BioStar 2 VMS로 보안의 새로운 기준을 만나 보세요!



Unified Security Platform

하나의 플랫폼에서 영상, 출입 통제, 생체 인식 정보를 실시간으로 모니터링, 분석, 대응하는 강력한 통합관제 플랫폼



독자적인 AI 영상분석 기술 기반의 통합 관제

AI 알고리즘을 기반으로 얼굴과 객체를 인식해 이상 행동을 실시간으로 감지하고 대응하여 출입 관리와 보안에 최적화



강력한 성능과 한 차원 높은 보안 제공

실시간 영상 감시/검색 기능과 생체정보 데이터를 분석하여 보안 수준 업그레이드



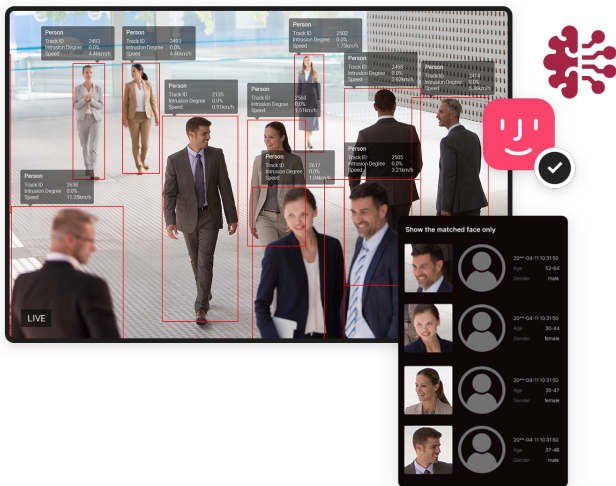
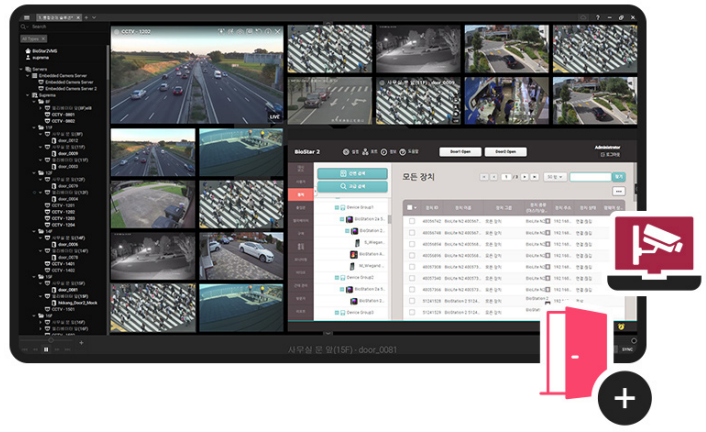
유연한 확장과 높은 호환성

다양한 카메라와 보안출입장비 및 3rd party 장비와 쉽게 연동되며, 적은 인력으로 소규모 오피스부터 대규모 사이트까지 유연히 관리 가능

출입통제와 영상관제의 통합 Unified Security Platform

BioStar 2 VMS는 출입 통제와 영상 모니터링을 하나의 통합된 플랫폼에서 관리하는 강력한 지능형 보안 시스템입니다.

출입 기록과 영상 데이터를 실시간으로 연동하여 특정 인물의 이동 경로를 추적할 수 있으며, 비인가자의 접근이나 이상 행동을 즉시 감지하고 알림을 제공하여 신속한 대응을 지원합니다. 또한 보안 사고 발생 시 신속한 원인 분석과 대응이 가능하며, 통합 시스템 관리를 통해 운영 효율성을 높이고 유지보수 업무를 간소화하여 비용 절감 효과를 제공합니다.



AI 기술로 구축된 지능형 통합 관제

BioStar 2 VMS는 AI 기반의 영상 분석과 안면 인식 기술을 통해 영역 내 사람에 대한 개별 추적이 가능하며, 이상 행동을 즉시 감지해 신속한 대응을 지원하는 지능형 보안 시스템입니다.

AI 영상 분석 알고리즘과 메타데이터를 활용해 얼굴 인식, 출입 관리, 블랙리스트 검출 등을 실시간으로 수행하며, 행동 인식 AI 알고리즘을 통해 침입, 배회, 쓰러짐 등의 이상 행동을 즉시 감지하여 신속한 대응을 지원합니다. 또한 Re-Identification 기술을 통해 객체의 이동 경로를 추적하고, 고객 행동 패턴을 분석해 운영의 효율성을 높일 수 있습니다.

AI 안면 인식



블랙리스트 검출



실종자 찾기



특정인 추적



출입 및 근태 관리

AI 행동 감지



쓰러짐



배회



침입



유기

통합관제 최적화를 위한 사용자 맞춤형 인터페이스 구성

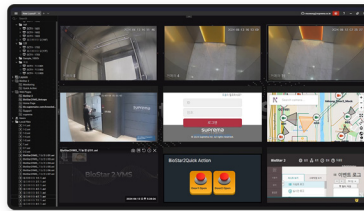
BioStar 2 VMS는 직관적이고 사용하기 쉬운 인터페이스를 제공하며, 유연한 디스플레이 구성 옵션을 통해 사용자가 작업 흐름에 맞게 최적의 화면을 구성할 수 있습니다. 드래그 앤 드롭 기능을 사용해 비디오, 이미지, 웹 페이지 등 다양한 요소를 간편하게 결합해 최대 64개의 맞춤형 레이아웃을 만들 수 있습니다. 이를 통해 개별 사용자나 상황에 맞는 디스플레이 구성이 가능하며, 여러 화면을 동시에 모니터링하고 효율적으로 관리할 수 있는 직관적인 UI/UX로 작업 효율성을 높입니다. 유연한 GUI 기반 시스템을 통해 사용자는 화면을 자유롭게 조정하고 관리할 수 있어 시스템 운영이 보다 효율적으로 이루어집니다.

드래그 앤 드롭 통합 기능



드래그 앤 드롭으로 사용자가 원하는 대로 화면의 요소를 간편하게 배치하여 디스플레이 맞춤 설정

유연한 GUI 기반 다양한 화면 구성



유연한 GUI 기반 시스템으로 여러 화면을 동시에 모니터링하고, 효율적으로 관리할 수 있는 직관적인 UI/UX 제공

최대 64개의 개인화된 레이아웃 사용자 구성

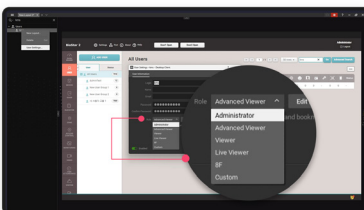


복수 카메라의 동시 관제와 출입통제를 사용자에게 맞게 최대 64개 레이아웃으로 관리

신속한 대응이 가능한 강력한 보안 플랫폼 제공

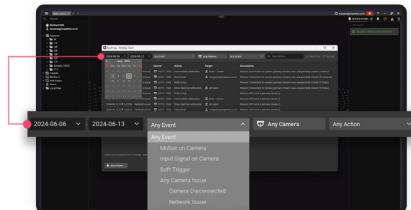
BioStar 2 VMS는 하나의 대시보드에서 효율적인 보안 시스템 화면을 구현할 수 있는 통합관제 플랫폼입니다. 메타데이터 기반의 실시간 비디오 검색 기능을 통해 몇 초 안에 원하는 영상을 찾을 수 있으며, 키워드, 즐겨찾기, 이니셜 검색을 통해 빠르고 정확한 검색을 지원합니다. 돌발 상황 발생 시 퀵액션 기능으로 출입문을 즉시 제어할 수 있으며, 각 모니터는 독립적으로 운영되며 신속한 검색과 재생 기능을 제공합니다. 또한, 출입통제 시스템과의 원활한 통합을 지원해 중복 투자를 방지해 비용을 절감하고, 출입통제 데이터와 영상 데이터를 연동하여 보안 사고 발생 시 신속하게 대응할 수 있습니다.

효율적인 보안 시스템 화면 구현



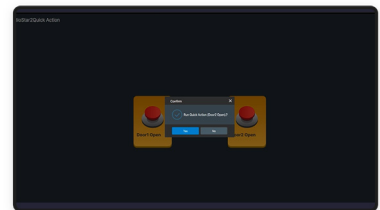
통합관제 플랫폼 대시보드에서 보안시스템 운영 및 화면 구현

신속한 검색 기능



빠르고 정확한 검색 기능으로 다양한 장치와 사용자 및 발생 이벤트 즉시 검색 지원

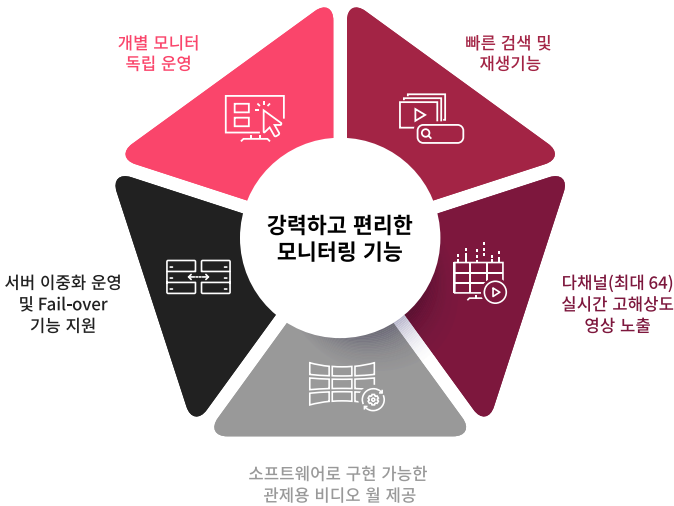
퀵액션 기능



돌발 상황 발생 시 퀵액션 기능을 사용해 출입문 즉시 제어

강력하고 편리한 엔터프라이즈급 통합관제 기능

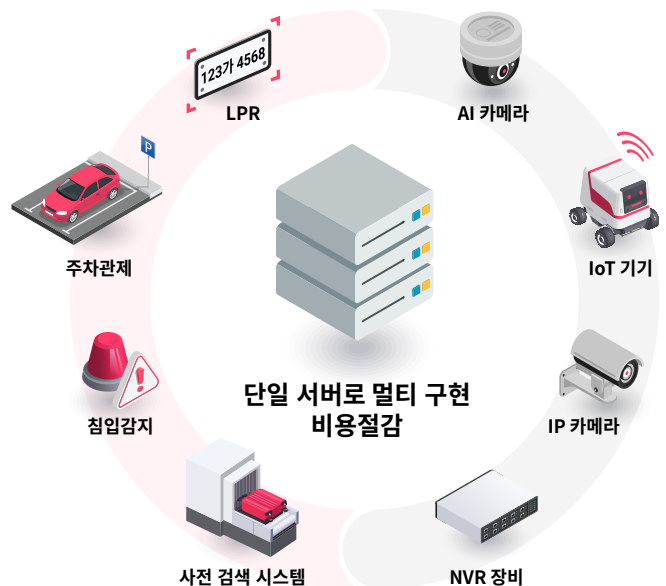
BioStar 2 VMS는 엔터프라이즈급 통합 관제 솔루션으로, 독립적인 모니터링과 시스템 효율성을 제공합니다. 소프트웨어만으로 비디오 월을 구현할 수 있어 다양한 모니터링 환경을 손쉽게 구축할 수 있으며, 다채널 실시간 고해상도 영상 노출 기능을 지원합니다. 또한, 메타데이터 기반의 빠른 검색 및 재생 기능과 직관적인 사용자 인터페이스를 통해 사용자 편의성을 극대화합니다. 다양한 보안 시스템과 유연하게 통합할 수 있어 대규모 통합 관제 시스템을 쉽게 구축할 수 있으며, 보안성과 정보 신뢰성을 유지하면서 효율적인 관리가 가능합니다.



VMS 사양	
카메라	10,000대
서버	128 스트리밍 채널
시스템	1,000개 병합
클라이언트	1,000개 병합 무제한 등록
유저	1,000개 병합 1,000명 (시스템 당)
채널출력	레이아웃 당 실시간 영상 최대 64채널 ※ CCTV 및 웹브라우저 동시 출력 가능

유연한 시스템 통합과 뛰어난 확장성

BioStar 2 VMS는 출입통제, 영상 감시, 보안 관제 등 다양한 보안 분야에서 활용 가능한 통합관제 플랫폼입니다. LPR, 주차관제, 침입감지, 물품 검색 등 다양한 기능과 연동되어 웨어러블 기기와 IoT 기기를 지원해 실시간 모니터링 및 분석이 가능합니다. 또한, 일반 컴퓨팅 하드웨어에서 효율적으로 작동하며, 뛰어난 호환성과 확장성을 통해 다양한 보안 시스템 및 3rd Party 솔루션과 손쉽게 통합됩니다. 이를 통해 고객은 비용 효율적인 강력한 보안 환경을 구축할 수 있습니다.



BioStar 2 VMS 제품 사양 가이드



VMS 서버 권장 사양

Streams	CPU	NIC	RAM
8대	4C/4T이상 ARM 또는 x86	100M 이상	4GB 이상
16대	4C/4T이상 ARM 또는 x86	100M 이상	4GB 이상
32대	4C/4T이상 ARM 또는 x86	1G 이상	4GB 이상
64대	4C/8T이상 ARM 또는 x86	1G 이상	8GB 이상
128대	4C/8T이상 ARM 또는 x86	1G 이상	16GB 이상

최대 권장 수				
1 시스템	100 서버 병합	1,000 사용자 계정	10,000 리소스 등록	무제한 클라이언트

개방형 OS				
Windows	UBUNTU LINUX	하모니카	한컴구름	TmaxOS



VMS 클라이언트 PC 사양

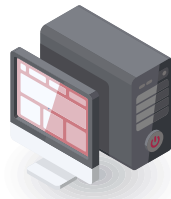
최소 사양	
DISK	SSD 128G 이상
RAM	DDR4 8G 이상
CPU	4C/4T 이상 ARM 또는 x86
GPU	전용메모리 2G 이상 할당 가능한 내장형 VGA
NIC	1Gbps 이상

권장 사양	
DISK	NVME Pcie 3.0 256G 이상
RAM	DDR4 16G 이상
CPU	4C/8T 이상 ARM 또는 x86
GPU	Intel ARC, Nvidia Geforce, AMD Radeon 계열 3G 이상 메모리 제품
NIC	1Gbps 이상



BioStar 2 서버 권장 사양

항목	소규모 조직	중간 규모 조직	대규모 조직	
사용 환경	장치 수	1~50대	51~100대	101~1,000대
시스템 환경 (서버)	운영 체제	Windows 11, Windows Server 2008 R2(SP2 이상), Windows Server 2016, Windows Server 2019, Windows Server 2022 · Mac OS 부트 캠프의 Windows 가상 환경은 지원되지 않습니다.		
	데이터 베이스	MariaDB 10.1.10, MS SQL Server 2012 SP3, MS SQL Server 2014 SP2, MS SQL Server 2016 SP1, MS SQL Server 2017, MS SQL Server 2019 · MS SQL 보안 통신은 TLS 1.0 및 1.1을 지원합니다.		
	CPU	Core i3	Core i5	Core i7
	RAM	8GB	16GB	32GB
	SSD	512GB	1TB	1TB



BioStar 2 클라이언트 PC 사양

항목	소규모 조직	중간 규모 조직	대규모 조직	
시스템 환경 (클라이언트)	CPU	1GHz	1GHz	1GHz
	RAM	4GB	4GB	4GB
	웹 브라우저	Google 크롬 100 버전 이상		

BioStar 2 Video Extension

항목	최소 사양	권장 사양
CPU	4GHz 쿼드 코어	4GHz 쿼드 코어
RAM	8GB	16GB

설치

항목	최소 사양	권장 사양
HDD	2TB	4TB



(주)슈프리마 Suprema Inc.

경기도 성남시 분당구 정자일로 248 파크뷰타워 16층 | www.suprema.co.kr

고객지원 T 1522 4507 (영업문의 1번) E korea@suprema.co.kr



문의하기 <https://www.suprema.co.kr/ko/about/contact-us.asp>